

Mise à jour : 3 janvier 2024



Géographie

Superficie : 41 277 km²
Frontières : 1 770 km ; Italie 698 km, France 525 km, Allemagne 348 km, Autriche 158 km, Liechtenstein 41 km
Capitale : Berne
Langues officielles : allemand, italien, français, romanche

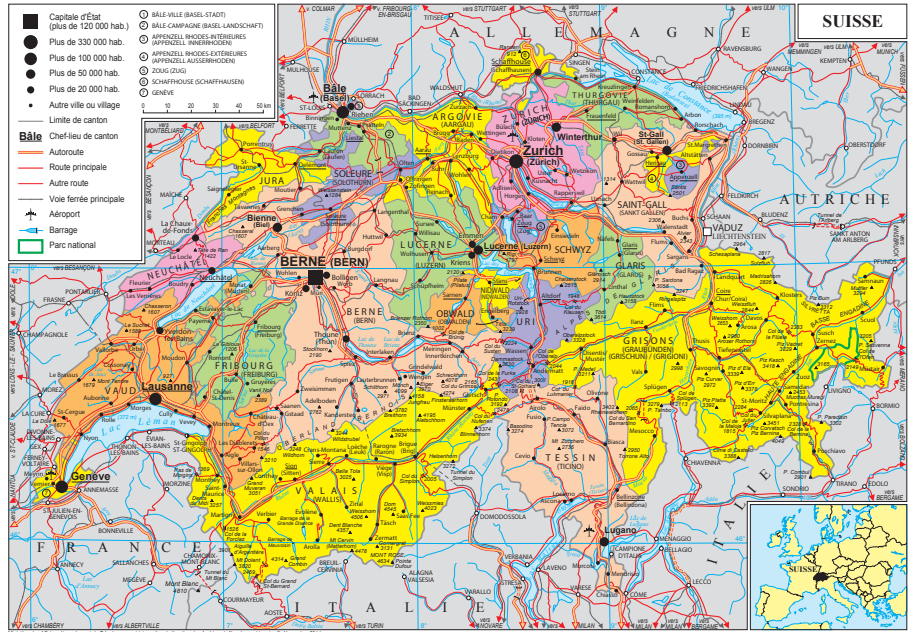
Source : The CIA World Factbook



Population

Population : 8 812 728 (2023)
Taux de variation naturelle : 0,9‰ (2022)
Répartition de la population : 15,5% de -15 ans, 19,4% de +65 ans (est. 2023)
Ressortissants étrangers : 16% communautaires, 9,1% extra-communautaires (2019)
Solde migratoire : 4,5‰ (est. 2023)
Nombre de demandeurs d'asile : 24 440 (2022)
Espérance de vie : hommes 81,1 ans, femmes 85,9 ans (est. 2023)
Composition ethnique : Suisses 69,3%, Allemands 4,2%, Italiens 3,2%, Français 2,1%, autres 16,6% (est. 2019)
Religions : catholiques 34,4%, protestants 22,5%, autres chrétiens 5,7%, musulmans 5,5%, autres 1,6%, sans religion 29,5%, non spécifiées 0,8% (2020)

Source : Eurostat, The CIA World Factbook



Économie

Monnaie : le franc suisse (CHF) (cours en décembre 2023 : 1€ = 0,96 CHF)
PIB : 807,71 milliards \$ (2022)
PIB par habitant (SPA) : 88 464 \$ (2022)
Croissance du PIB : 0% (août 2023)
Chômage : 2% (octobre 2023)
Inflation : 1,7% (octobre 2023)
Solde budgétaire : 1% (T4 2022)
Dette publique : 41,4% (décembre 2022)
Secteurs performants : finance, assurance, tourisme, mécanique, électronique, horlogerie, technologie médicale, chimie, médicaments machinerie, produits chimiques, montres, textiles, instruments de précision
Stocks d'IDE en provenance du monde entier : 128% du PIB (2022)

Source : Eurostat, FMI, OCDE, Trading Economics



Système Politique

Nom officiel : Confédération helvétique (Constitution fédérale du 18 avril 1999)
Président : Viola Amherd (Parti du centre) a été élue à la Présidence de la Confédération le 13 décembre. Elle a pris ses fonctions le 1er janvier 2024.
Vice-présidente : Karin Keller-Sutter (parti libéral radical)
 Le gouvernement suisse (pouvoir exécutif) est formé des sept membres du Conseil fédéral, élus pour 4 ans par l'Assemblée fédérale. Il fonctionne sur le principe de la collégialité. Les dernières élections ont eu lieu le 13 décembre 2023.
 L'Assemblée fédérale est formée de deux chambres : le Conseil national (200 membres), représentant le peuple, et le Conseil des États (45 membres), qui représente les 26 cantons.



Représentation Politique

Composition de l'Assemblée Fédérale (au 1er décembre 2023)
Conseil des États :

- 15 sièges Le Centre
- 11 sièges Parti Libéral Radical (PLR)
- 9 sièges Parti Socialiste suisse (PS)
- 6 sièges Union Démocratique du Centre (UDC)
- 3 sièges Les Verts (PES)
- 1 sièges Vert'libéraux (PVL)
- 1 siège Mouvement citoyens genevois (MCG)

Conseil national :

- 62 sièges Union Démocratique et du Centre (UDC)
- 41 sièges Parti Socialiste (PS)
- 29 sièges Le Centre
- 28 sièges Parti Libéral Radical (PLR)
- 23 sièges Les Verts (PES)
- 10 sièges Vert'libéraux (PVL)
- 2 sièges Union Démocratique Fédérale (UDF)
- 2 sièges Parti Évangélique suisse (PEV)
- 2 sièges Mouvement Citoyens Genevois

Représentation féminine :

- au Conseil fédéral : 3/7
- au Conseil des États : 16/46
- au Conseil national : 77/200

Prochaines élections de l'Assemblée fédérale : octobre 2027