



Mise à jour : 8 juillet 2024



## Géographie

**Superficie** : 77 474 km<sup>2</sup>  
**Frontières** : 2 322 km ; Roumanie 531 km, Kosovo 366 km, Bosnie-Herzégovine 345 km, Bulgarie 344 km, Croatie 314 km, Hongrie 164 km, Monténégro 157 km, Macédoine du Nord 101 km  
**Capitale** : Belgrade  
**Langue officielle** : Serbe

Source : The CIA World Factbook, Eurostat



## Population

**Population** : 6 693 375 (est. 2023)  
**Taux d'accroissement naturel** : -6,3‰ (est. 2023)  
**Solde migratoire** : 0‰ (est. 2022)  
**Espérance de vie** : hommes 72,5 ans, femmes 77,9 ans (est. 2023)  
**Religions** : orthodoxes 84,6%, catholiques 5%, musulmans 3,1%, protestants 1%, athées 1,1%, autres 0,8%, non spécifié ou inconnus 4,5% (est. 2011)

Source : Eurostat, The CIA World Factbook



## Économie

**Monnaie** : Dinar serbe (RSD) (cours en juillet 2023 : 1 € = 117,18 RSD)  
**PIB** : 69 513 millions € (2023)  
**PIB par habitant** : 6 430 € (2023)  
**Croissance du PIB** : 2,5% (2023)  
**Chômage** : 9% (septembre 2023)  
**Inflation** : 12,1% (2023)  
**Solde budgétaire** : -3,3% du PIB (décembre 2022)  
**Dette publique** : 55,5% du PIB (décembre 2022)  
**Stock d'investissements directs étrangers en provenance du monde entier** : 7,2% du PIB (2022)

Source : Eurostat, FMI, XE, DG Trésor, Trading Economics



## Système Politique

**République, démocratie parlementaire :**

**Chef de l'État** : Aleksandar Vučić (Parti progressiste serbe, SNS) a été réélu le 3 avril 2022 pour 5 ans.  
**Premier ministre** : Miloš Vučević dirige un gouvernement de coalition (autour du parti SNS) depuis le 2 mai 2024.

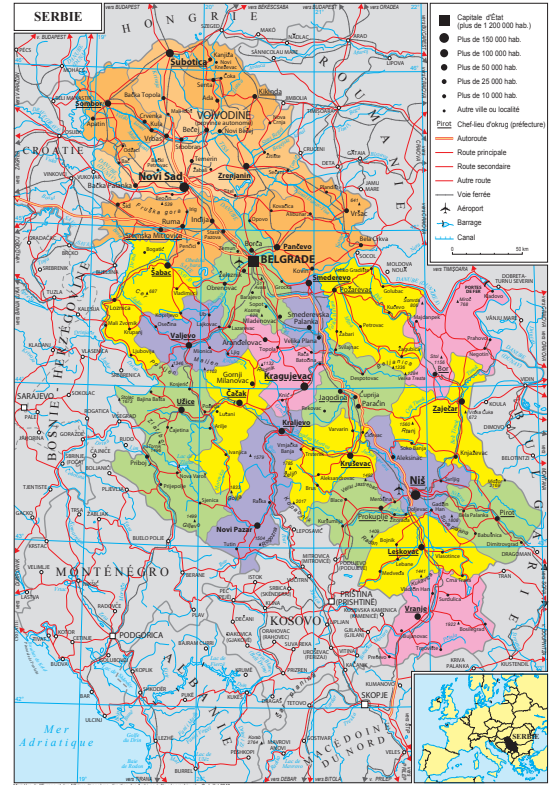
**L'Assemblée nationale** (Narodna skupština Republike Srbije) est composée de 250 députés élus au suffrage universel direct pour 4 ans.

**Processus d'adhésion à l'Union européenne :**  
 Un accord de stabilisation et d'association (ASA) a été signé le 29 avril 2008. Toutefois, l'application est soumise à la condition que la Serbie collabore pleinement avec le Tribunal pénal international pour l'ex-Yougoslavie (TPIY).  
 La libéralisation des visas a été accordée par l'UE le 19 décembre 2009.

Le 1er mars 2012, le statut de pays candidat à l'adhésion à l'Union européenne a été accordé à la Serbie. Les 27 et 28 juin 2013, les négociations d'adhésion ont été officiellement lancées entre la Serbie et l'Union européenne. Le 1er septembre 2013, l'Accord de Stabilisation et d'Association entre l'UE et la Serbie entre en vigueur. Le 21 janvier 2014, la première

conférence intergouvernementale avec la Serbie a été tenue. Les négociations d'adhésion à l'UE ont commencé le 14 décembre 2015, en ouvrant deux premiers chapitres. Ces derniers concernent le contrôle financier et la normalisation des relations avec le Kosovo.

Suite à la conférence intergouvernementale UE-Serbie du 14 décembre 2021, sur un total de 35 chapitres de négociation, 22 chapitres ont désormais été ouverts à la négociation, dont 2 chapitres ont déjà été provisoirement clôturés.



## Représentation Politique

### Composition de l'Assemblée nationale au 8 juillet 2024

- 129 sièges Ensemble Nous
- Pouvons Tout Faire (SNS)
- 65 sièges Parti contre la Violence (SPN)
- 18 sièges Parti socialiste + Serbie Unie + Les Verts
- 13 sièges Alternative Démocratique Nationale (NADA)
- 13 sièges Nous la Voix du Peuple (MI-GIN)
- 6 sièges Alliance des Hongrois de Voïvodine (VMSZ)
- 2 sièges Parti de la Réconciliation et de la Justice + Alliance Démocratique des Croates de Voïvodine
- 2 sièges Parti de l'Action Démocratique (SDAS)
- 1 siège Coalition Albanaise
- 1 siège Parti Russe + Nouveau Parti communiste de Yougoslavie

### Représentation féminine :

- au gouvernement : 10/30
- au parlement : 95/250

### Prochaines élections :

- Législatives et présidentielle en 2027