

LUXEMBOURG

Mise à jour : 28 mars 2024



Géographie

Superficie : 2 586 km²
Frontières : 359 km ; Belgique 148 km, Allemagne 138 km, France 73 km
Capitale : Luxembourg
Langues officielles : français, allemand, luxembourgeois



Population

Population : 660 809 (2023)
Taux de variation naturelle : 15,8‰ (est. 2023)
Répartition de la population : 16,7% de -15 ans, 15,9% de +65 ans (est. 2023)
Espérance de vie : hommes 80,7 ans, femmes 85,8 ans (est. 2023)
Solde migratoire net pour 1000 : 11,4 (est. 2023)
Ressortissants étrangers : 39,1% communautaires, extracommunautaires 8,3% (2019)
Nombre de demandeurs d'asile : 1 190 (juin 2023)
Composition ethnique : Luxembourgeois 52,9%, Portugais 14,5%, Français 7,6%, Italiens 3,7%, Belges 3%, Allemands 2%, Espagnols 1,3%, Roumains 1%, autres 14% (est. 2022)
Religions : Chrétiens (principalement catholiques romains) 70,6%, musulmans 2,3%, autres (y compris bouddhistes, religions populaires, hindous, juifs) 0,4%, non affiliés 26,7% (est. 2020)

Source : Eurostat, CIA World FactBook



Économie

Monnaie : Euro
PIB : 79 309,6 millions € (2023)
PIB par habitant (PPA) : 85 850 € (2022)
Croissance du PIB : -0,1% (juillet 2023)
Chômage : 5,6% (janvier 2024)
Inflation : 3,2% (février 2024)
Dette publique : 25,9% du PIB (2023)
Solde budgétaire : -1,7% (2023)
Stock des investissements directs étrangers en provenance du monde entier : 4 956,3% du PIB (2022)

Source : Eurostat, Trading Economics

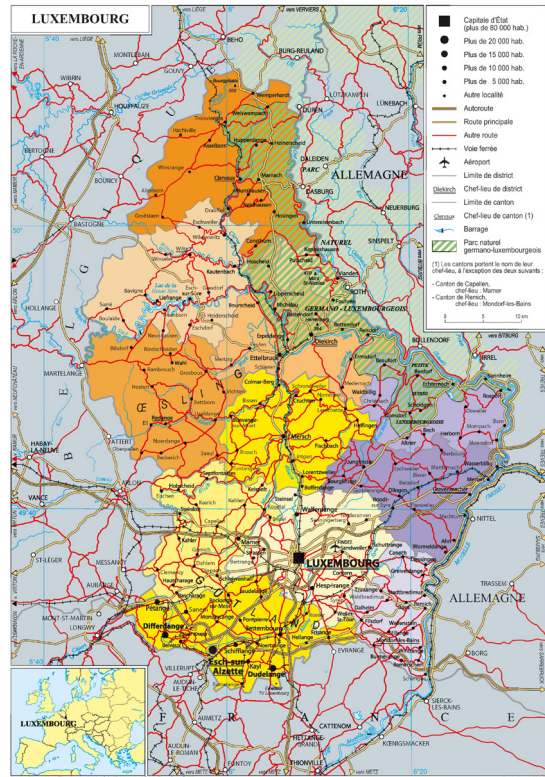


Système Politique

Monarchie constitutionnelle :

Chef de l'État : le Grand-Duc Henri depuis le 7 octobre 2000
Chef du Gouvernement : Luc Frieden (CSV), depuis le 17 novembre 2023. Il dirige un gouvernement de coalition entre le Parti chrétien-social (CSV) et le Parti démocratique (DP).

Système politique monocaméral :
La Chambre vun Députéirten (Chambre des députés) compte 60 députés élus pour 5 ans.



Représentation Politique

Composition de la Chambre des députés (après les élections du 8 octobre 2023)

- 21 sièges CSV (Parti chrétien social)
- 14 sièges DP (Parti démocratique)
- 11 sièges LSAP (Parti socialiste ouvrier)
- 5 sièges ADR (Parti réformiste d'alternative démocratique)
- 4 sièges Dei Greng (Les Verts)
- 3 sièges PPL (Parti pirate)
- 2 sièges Dei Lenk (Parti de gauche)

Représentation féminine :

- au gouvernement : 5/15
- à la Chambre des députés : 22/60

Prochaines élections : législatives en 2028