

LITUANIE



Mise à jour : 10 avril 2024



Géographie

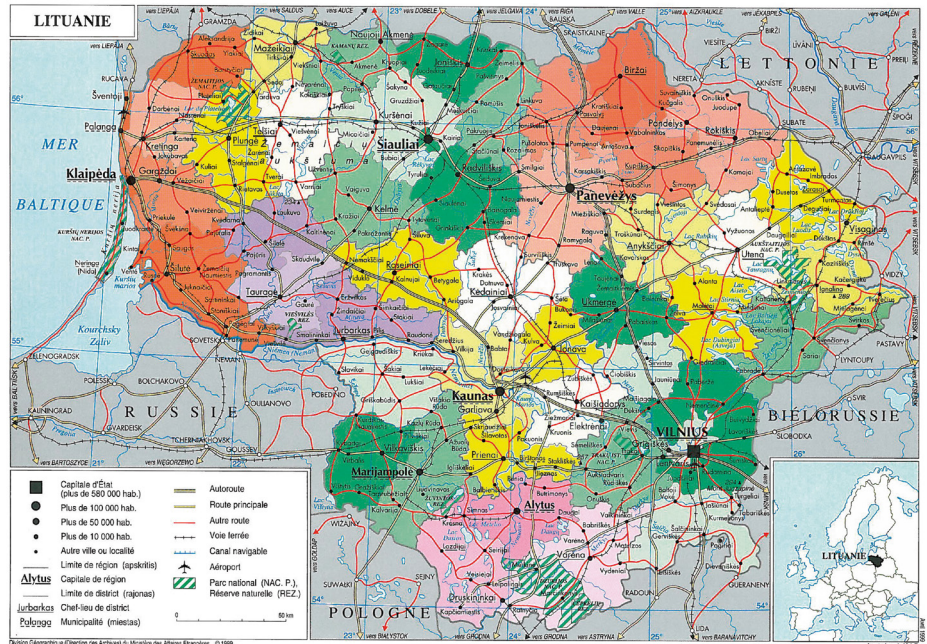
Superficie : 65 300 km²
Frontières : 1 574 km ; Biélorussie 680 km, Lettonie 576 km, Russie (Kaliningrad) 227 km, Pologne 91 km
Côtes : 90 km
Capitale : Vilnius
Langue officielle : lituanien



Population

Population : 2 655 755 habitants (est. 2023)
Taux d'accroissement naturel : -7,4‰ (2022)
Répartition de la population : 15,3% de -15 ans, 21,6% de plus de 65 ans (est. 2023)
Espérance de vie : hommes 70,6 ans, femmes 81,6 ans (est. 2023)
Solde migratoire net pour 1000 habitants : -4,3 (est. 2023)
Ressortissants étrangers : 0,2% communautaires, 1,4% non communautaires (2019)
Nombre de demandeurs d'asile : 1 025 (2022)
Composition ethnique : Lituanien 84,6%, Polonais 6,5%, Russes 5%; Biélorusses 1%, autres 1,1%, non spécifiés 1,8% (est. 2021)
Confessions : catholiques 74,2%, orthodoxes 3,7%, orthodoxes vieux-croyants 0,6%, luthériens évangéliques 0,6%, réformistes évangéliques 0,2%, autres 0,9%, non-croyants 6,1%, non spécifiés 13,7% (est. 2021)

Source : Eurostat, CIA World Factbook



Économie

Monnaie : Euro (depuis le 1er janvier 2015)
PIB : 72 047,8 millions € (2023)
PIB par habitant (PPA) : 14 840 € (2023)
Croissance du PIB : -0,3% (2023)
Chômage : 7,7% (janvier 2024)
Inflation : 1,1% (février 2024)
Dette publique : 38,4% (décembre 2022)
Solde budgétaire : -3,2% du PIB (2022)
Stock d'investissements directs étrangers : 48,5% du PIB (2022)

Source : Eurostat, Trading Economics, Banque Mondiale



Système Politique

République, démocratie parlementaire (Constitution du 25 octobre 1992)
Chef de l'État : Gitanas Nausėda (Indépendant) a été élu au 2nd tour le 26 mai 2019 pour 5 ans, au suffrage universel direct.
Premier ministre : Ingrida Simonytė (proche de l'Union de la patrie - Chrétiens démocrates lituanien (TS-LKD)), depuis le 24 novembre 2020. Elle dirige un gouvernement de coalition avec le Parti de la Liberté (LP) et le Mouvement libéral de la République de Lituanie (LRLS).
Système parlementaire monocaméral :
Le Parlement (Seimas) comprend 141 sièges. Les députés sont élus pour 4 ans. Système mixte : 71 députés élus par un scrutin majoritaire uninominal et 70 élus à la représentation proportionnelle.



Représentation Politique

Composition du Parlement (en mars 2024) :

- 49 sièges : Union de la patrie-Chrétiens-démocrates (TS-LKD)
- 19 sièges : Parti paysan et vert (LVZS)
- 16 sièges : Parti démocratique (Vardan Lietuvos)
- 14 sièges : Parti social-démocrate (LSDP)
- 12 sièges : Mouvement libéral (LRLS)
- 10 sièges : Parti de la Liberté (Laisvės frakcija)
- 7 sièges : Parti du travail (DP)
- 12 sièges non-affiliés

Représentation féminine :

- au gouvernement : 7/15
- au Parlement : 38/141

Prochaines élections : présidentielle et législatives en 2024